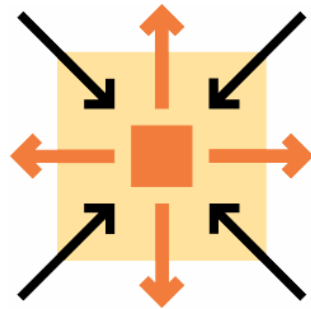


# Installation und Einrichtung



**dataxes**  
Version 2.80  
[www.dataxes.de](http://www.dataxes.de)

## Lizenzvereinbarung

Dieser Lizenzvertrag ist ein rechtsgültiger Vertrag zwischen Ihnen (entweder als natürliche oder juristische Person) und Linnebank Softwareentwicklung, Kardinal-Galen-Straße 125, 47058 Duisburg.

Indem Sie **dataxes** installieren, kopieren oder anderweitig benutzen, erklären Sie sich mit diesen Bedingungen dieses Lizenzvertrages einverstanden.

### Definition **dataxes**

Das Softwareprodukt **dataxes** beinhaltet Computersoftware, die dazugehörigen Medien, gedrucktes Material und/oder elektronische Dokumentation und ein Softwareschutzsystem. Hierunter fallen nicht eventuell mitgelieferte Produkte Dritter.

**Indem Sie **dataxes** installieren, kopieren oder anderweitig benutzen, erklären Sie sich mit diesen Bedingungen dieses Lizenzvertrages einverstanden. Falls Sie mit den Bestimmungen nicht einverstanden sind, sind wir nicht bereit, **dataxes** an Sie zu lizenzieren. In diesem Fall sind Sie dazu verpflichtet, sich unverzüglich mit uns in Verbindung zu setzen, um von uns zu erfahren, wie Sie das unbenutzte Produkt gegen Kostenrückerstattung zurückgeben können.**

Wir machen darauf aufmerksam, dass es nach dem Stand der Technik nicht möglich ist, Computerprogramme so zu erstellen, dass sie in allen Anwendungen und Kombinationen fehlerfrei arbeiten. Gegenstand des Vertrages ist daher nur ein Softwareprodukt, das im Sinne der Programmbeschreibung, des Pflichtenheftes oder der Benutzeranleitung grundsätzlich brauchbar ist.

### Softwareproduktlizenz

**dataxes** wird sowohl durch das Urheberrecht und internationale Urheberrechtsbestimmungen, als auch durch andere Gesetze und Verträge über geistiges Eigentum geschützt. Der Lizenznehmer hat kein Anrecht auf den Quellcode. **dataxes** wird nicht verkauft, sondern lizenziert !

## 1. Lizenzeinräumung / Lizenzmodus

### **dataxes** -Clientlizenz:

Eine **dataxes** -Clientlizenz erlaubt die Installation eines **dataxes** -Clients. Der **dataxes** -Client ist kostenlos und kann frei weitergegeben werden. Ein Verkauf der **dataxes** -Clientlizenz ist nicht gestattet. Die Paragraphen 4 und 5 finden auf den **dataxes** -Client keine Anwendung.

### **dataxes** -Applikationslizenz:

Eine **dataxes** -Applikationslizenz erlaubt genau eine Installation einer **dataxes** -Applikation auf genau einem Computer.

### **dataxes** -Zugriffslizenz:

Eine **dataxes** -Zugriffslizenz erlaubt die Benutzung einer **dataxes** -Applikation mit genau einer Instanz eines **dataxes** -Clients.

### **dataxes** -Einzelplatzlizenz:

Eine **dataxes**-Einzelplatzlizenz besteht aus einer Applikationslizenz und einem Zugriffslizenz auf die Applikation.

## 2. Einschränkung in Hinblick auf Zurückentwicklung (Reverse Engineering)

Sie sind nicht berechtigt, **dataxes** zurückzuentwickeln (Reverse Engineering), zu dekompilem oder zu disassemblieren.

## 3. Trennung von Komponenten:

**dataxes** wird als ein einzelnes Produkt lizenziert. Sie sind nicht berechtigt, dessen Komponenten zu trennen.

#### 4. Vermietung

Sie sind nicht berechtigt, **dataxes** zu vermieten oder zu verleasen.

#### 5. Softwareübertragung

Sie sind berechtigt, alle Ihre Rechte aus diesem Lizenzvertrag dauerhaft zu übertragen, vorausgesetzt Sie behalten keine Kopie von **dataxes** und es liegt Ihnen eine schriftliche Genehmigung von uns vor. **dataxes** ist mit speziellen Schutzmechanismen auf den Lizenznehmer eingerichtet. Dadurch können Kosten durch die Umstellung auf den neuen Lizenznehmer entstehen. Der neue Lizenznehmer muss dem Lizenzvertrag zustimmen. Sofern **dataxes** ein Update ist, müssen alle vorhergehenden Versionen (inkl. der Rechte) mit übertragen werden.

#### 6. Kündigung

Ungeachtet anderer Rechte sind wir berechtigt, diesen Lizenzvertrag zu kündigen, wenn Sie gegen die Bestimmungen und Bedingungen dieses Lizenzvertrages verstoßen. In diesem Fall sind Sie verpflichtet, alle Kopien von **dataxes** und auch alle vorhergehenden Versionen und alle Komponenten zu vernichten.

#### 7. Updates/Upgrades

Dieser Lizenzvertrag erstreckt sich - auch ohne erneute Mitteilung - ebenfalls auf alle eventuellen Updates und Upgrades.

#### 8. Urheberrecht

Das Eigentum und das Urheberrecht an **dataxes** (einschließlich irgendwelcher Bilder und Texte, die in **dataxes** enthalten sind), dem gedruckten Begleitmaterial und sämtlichen Kopien von **dataxes** liegen bei uns. Die Rechte Dritter bleiben hiervon unberührt. **dataxes** wird durch das Urheberrecht und Bestimmungen internationaler Verträge geschützt.

#### 9. Haftung / Gewährleistung

**dataxes** wurde sorgfältig erstellt und geprüft. Außer im Falle grober Fahrlässigkeit oder Vorsatz übernehmen wir jedoch keine Haftung für etwaige Schäden, die auf die Verwendung von **dataxes** zurückzuführen sind. Des weiteren wird keine Gewähr für die Verträglichkeit mit anderen Softwareprodukten oder Hardware übernommen. Die Haftungssumme ist maximal der Kaufpreis der Software.

#### 10. Schlussbestimmung

Sollten einzelne Bestimmungen dieser Vereinbarung unwirksam sein oder werden, so sind die Parteien verpflichtet, die unwirksame Bestimmung durch eine Neuregelung zu ersetzen, die in rechtlich wirksamer Weise dem Sinn der unwirksamen möglichst nahe kommt.

## Markenzeichen und Copyright

**dataxes** ist ein eingetragenes Markenzeichen.

Copyright by Kay Linnebank. Software und Dokumentation sind urheberrechtlich geschützt. Bitte lesen Sie dazu den Lizenzvertrag.

## Anschrift des Herstellers

Linnebank  
Softwareentwicklung

Kardinal-Galen-Str. 125  
47058 Duisburg  
Germany

Tel: (0203) 2 98 15 67

Fax: (0203) 2 98 15 68

Internet: [www.Linnebank.info](http://www.Linnebank.info)

E-Mail: [Support@Linnebank.info](mailto:Support@Linnebank.info)

## Inhaltsverzeichnis

Installation.....	6
Einrichtung der Applikation für Einzelplatzversionen .....	8
Einrichtung der Applikation für Netzwerkzugriff .....	11
Einrichtung der Applikation für Server-Clients.....	13
Probleme bei der Installation.....	15

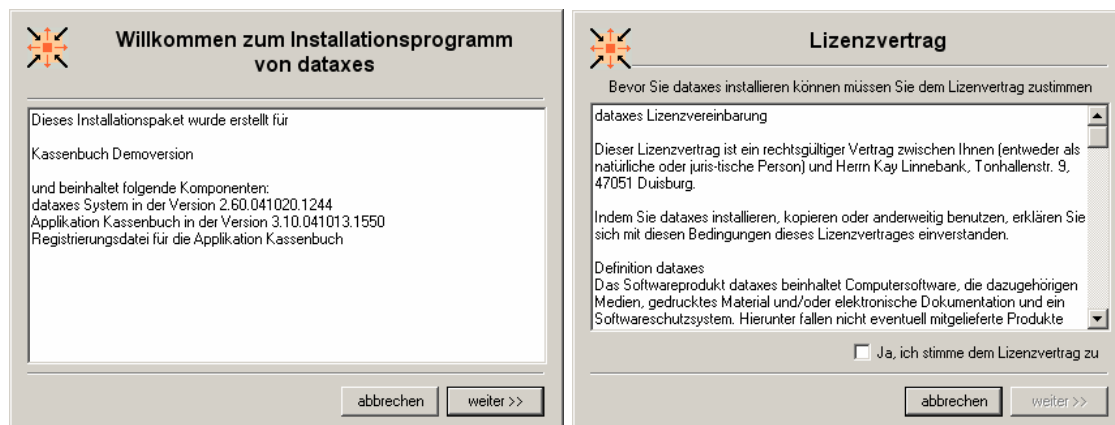
## Installation

Die Demo- und Vollversionen von **dataxes** -Applikationen werden mit einem Installationsprogramm ausgeliefert, mit dem Sie die Software auf Ihren Rechner installieren können. Im folgenden Text wird die Installation am Beispiel der Applikation „Kassenbuch“ erläutert.

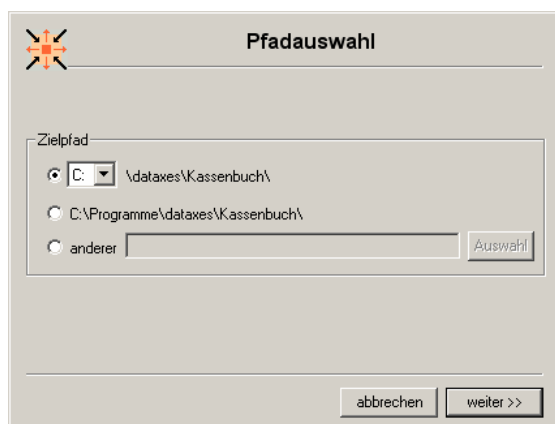
Für eine Einzelplatzlizenz sind einige gekennzeichneten Schritte nicht notwendig. Für eine Server-Installation installieren Sie **dataxes** unbedingt auf dem als Server dienenden Rechner.

Sollte bei Ihrer Vollversion ein Dongle beiliegen, so stecken Sie den Dongle bitte erst nach erfolgreicher Installation an den Rechner. Mehr dazu im Abschnitt „Softwareschutzsystem“.

Zur Installation starten Sie die Datei „dataxes<IhreApplikation>Install.exe“ mit einem Doppelklick. Sie werden nun von einem Assistenten durch die Installation geführt.

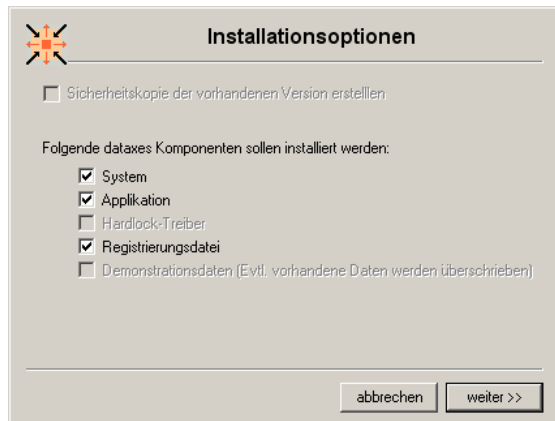


Für die Zustimmung zum **Lizenzvertrag** ist das Kontrollkästchen durch einen Mausklick zu aktivieren.



Im Dialog „**Pfadauswahl**“ haben Sie die Möglichkeit, entweder einen der vorgeschlagenen Zielpfade zu akzeptieren oder durch die Auswahl „anderer“ selbst einen Zielpfad auszuwählen.

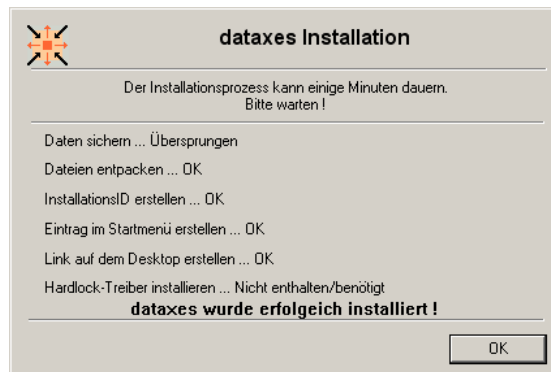
Dieser Dialog wird nur bei einer Neuinstallation angezeigt, bei einem Update wird immer der bisherige Pfad genutzt.



Wenn eine vorherige Version installiert war, können Sie mit dem Kontrollkästchen „Sicherheitskopie“ entscheiden, ob bei der Installation eine Kopie der alten Version erstellt werden soll (empfohlen!).

Weiter können Sie die zu installierenden Komponenten zur Auswahl angezeigt. Sie sollten im Normalfall immer alle Kontrollkästchen ausgewählt lassen.

**Ausnahme sind die „Demonstrationsdaten“, sofern Sie diese bei einem Update installieren lassen, werden Ihre bisherigen Daten überschrieben!**



Nach erfolgreicher Installation wird auf dem Desktop eine Verknüpfung mit dem Programm erstellt, die die Bezeichnung dataxes <Ihre Applikation> trägt.



Sie können die Applikation entweder durch Doppelklick auf das Verknüpfungs-Icon oder über die Startleiste im Ordner „Programme“ starten.

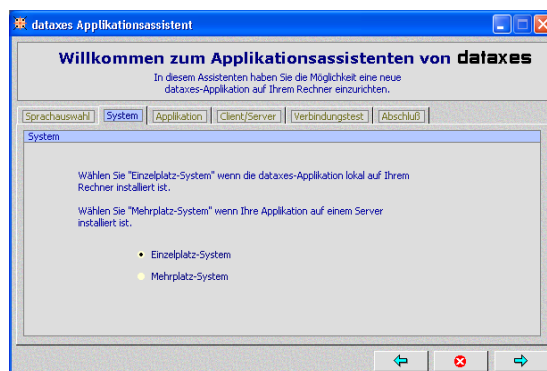
## Einrichtung der Applikation für Einzelplatzversionen

Beim ersten Start Ihres Programmes erscheint zunächst der **dataxes**-Applikationsassistent. Nach erfolgreicher Einrichtung Ihrer Applikation erscheint dieser beim Start nicht mehr.

Mit Hilfe dieses Assistenten können Sie die Applikation auf Ihrem Rechner einrichten. Der Applikationsassistent ist in deutsch und englisch verfügbar.



Bitte wählen Sie auf der Seite **Sprachauswahl** Ihre bevorzugte Sprache. Diese Installationsanleitung beschreibt nur den deutschen Teil. Klicken Sie danach auf den Pfeil nach rechts.

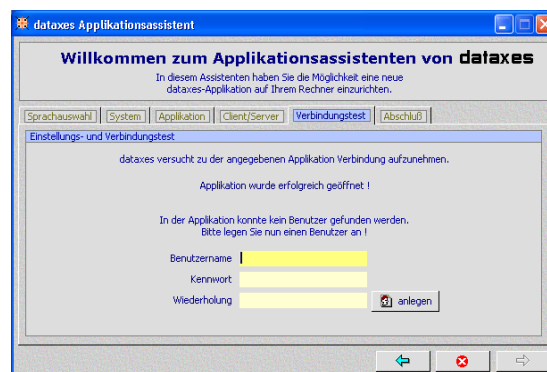


Auf der Seite **System** wählen Sie die Option **Einzelplatz-System** aus, auch wenn Sie einen **dataxes** Server installieren wollen und bestätigen die Auswahl durch Anklicken des Pfeilsymbol nach rechts.

Nun erscheint die Seite **Applikation**. Wählen Sie im Feld **Aktuelle Auswahl** die Bezeichnung der Applikation aus, die Sie einrichten wollen. Bei Applikationen, die sich aus mehreren Unterapplikationen zusammensetzen, muss die Hauptapplikation ausgewählt werden. Auch hier wird die Auswahl durch Anklicken des Pfeils bestätigt.

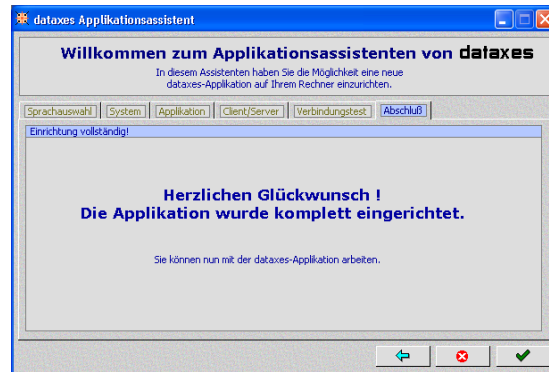


Nach der Auswahl der einzurichtenden Applikation wird die Seite **Verbindungstest** geöffnet. Es wird nun überprüft, ob die ausgewählte Applikation fehlerfrei geöffnet werden kann. Danach haben Sie die Möglichkeit, den ersten Benutzer für Ihre Applikation anzulegen.. Dieser Dialog erscheint nur, sofern nicht schon Benutzerdaten im System vorhanden sind.



Tragen Sie bitte unter **Benutzernamen** einen Benutzernamen ein. Der Benutzer mit diesem Namen bekommt vom System Administrationsrechte im System zugewiesen. Er kann später zunächst alle Applikationsfunktionen nutzen.

Es ist Ihnen freigestellt, für diesen Benutzer ein Kennwort zu vergeben. Durch Anklicken des Buttons **Anlegen** wird der Benutzer in der Applikation erstellt. Nach Bestätigung Ihrer Angaben durch Anklicken des Pfeil-Buttons erfolgt ein Hinweis auf die erfolgreiche Einrichtung.



Stecken Sie das evtl. mitgelieferte Dongle in die dazu passende Schnittstelle des Rechners.

Nun können Sie sich unter dem Benutzernamen, den Sie zuvor angelegt haben, anmelden und mit dem Programm arbeiten.

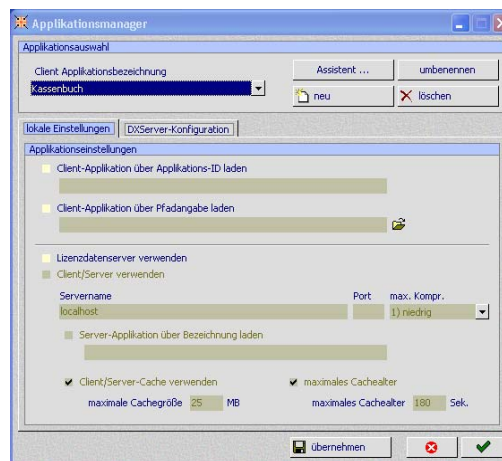


## Einrichtung der Applikation für Netzwerkzugriff

Bitte führen Sie das Installationsprogramm auf dem Server aus. Starten Sie **dataxes** und führen Sie bitte die Schritte des Kapitels **Einrichtung der Applikation für Einzelplatzversionen** durch, melden Sie sich aber bitte **noch nicht** an.

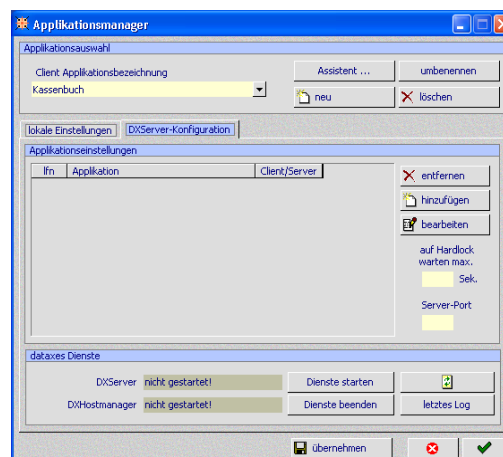


Drücken Sie im Anmeldedialog die Tastenkombinaten **[Großschrift]** und **[F12]**. Es öffnet sich der Applikationsmanager.

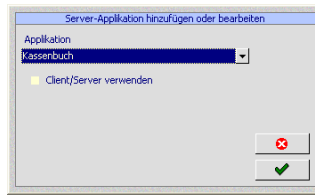


Achten Sie darauf, dass im Feld unter **Client Applikationsbezeichnung** der Name der einzurichtenden Applikation steht.

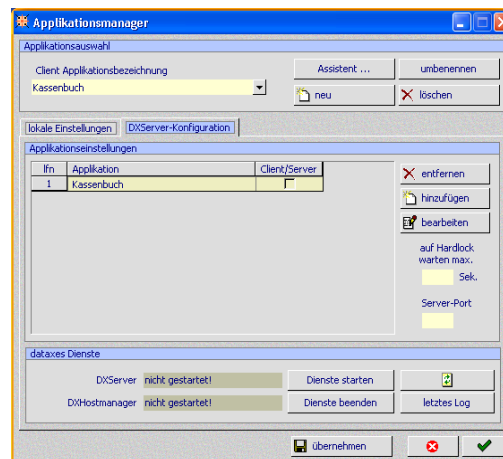
Wählen Sie die Registerseite **DXServer Konfiguration** an.



Im Bereich Applikationseinstellungen klicken Sie auf **hinzufügen**.



Wählen Sie Ihre Applikation aus und klicken Sie auf den OK-Haken. Ihre Applikation sollte nun im Dialog eingetragen sein.



Sofern Sie ein Dongle zu Ihrer Applikation beige geliefert bekamen, tragen Sie im Feld **auf Hardlock warten max.** den Wert 180 ein. Ansonsten lassen Sie dieses Feld bitte leer.

Bitte lassen Sie das Feld **Server-Port** frei, **dataxes** verwendet dann den Standard-Port 2933. **Bitte beachten Sie, dass dieser Port in den Einstellungen einer evtl. installierten Firewall freigegeben werden muss.**

Starten Sie nun den **dataxes** Server mit einem Klick auf **Dienste starten**. Nach einem Hinweisdialog sollte die Status der beiden **dataxes** -Dienste von **nicht gestartet** zu **gestartet** wechseln.

Klicken Sie auf den grünen OK-Knopf. Das System versucht nun Kontakt mit der Applikation aufzunehmen und kehrt bei Erfolg zum Anmeldebildschirm zurück.

Ihr **dataxes** Server ist eingerichtet.

## Einrichtung der Applikation für Server-Clients

Die Client-Rechner brauchen Vollzugriff auf eine Freigabe des **dataxes**-Verzeichnisses auf dem Server.

Richten Sie auf den Desktops der Client-Rechner eine Verknüpfung auf die Datei **dataxes.exe** in diesem Verzeichnis ein.

Die folgenden Schritte gelten für alle Clients. Beachten Sie bitte, dass für alle Clients eine entsprechende Lizenz erworben werden muss.

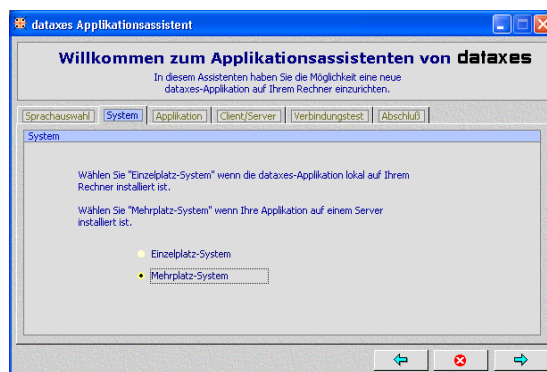
Starten Sie auf dem Client **dataxes** mit einem Klick auf die Verknüpfung.

Es erscheint der Applikationsassistent. Nach erfolgreicher Einrichtung Ihrer Applikation erscheint dieser beim Start nicht mehr.

Mit Hilfe dieses Assistenten können Sie die Applikation auf Ihrem Rechner einrichten. Der Applikationsassistent ist in deutsch und englisch verfügbar.



Bitte wählen Sie auf der Seite **Sprachauswahl** Ihre bevorzugte Sprache. Diese Installationsanleitung beschreibt nur den deutschen Teil. Klicken Sie danach auf den Pfeil nach rechts.

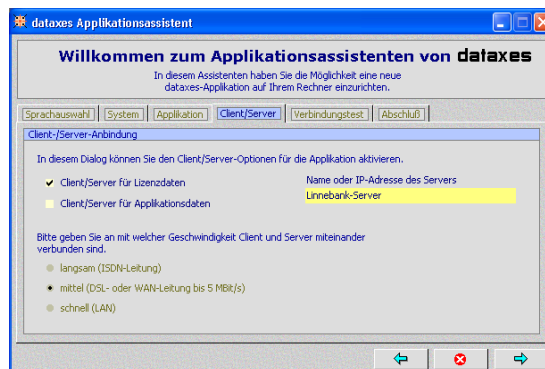


Auf der Seite **System** wählen Sie die Option **Mehrplatz-System** aus und bestätigen die Auswahl durch Anklicken des Pfeilsymbol nach rechts.

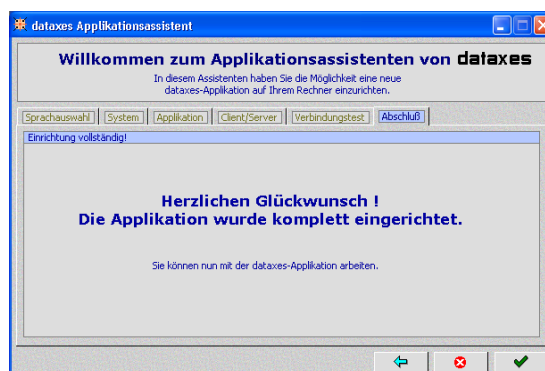
Nun erscheint die Seite **Applikation**. Wählen Sie im Feld **Aktuelle Auswahl** die Bezeichnung der Applikation aus, die Sie einrichten wollen. Bei Applikationen, die sich aus mehreren Unterapplikationen zusammensetzen, muss die Hauptapplikation ausgewählt werden. Auch hier wird die Auswahl durch Anklicken des Pfeils bestätigt.



Auf der nächsten Seite **Client/Server** wählen Sie die Einstellung **Client/Server für Lizenzdaten** und tragen Sie entweder den Namen des Servers oder die IP-Adresse des Servers in das Feld Name oder IP-Adresse des Servers ein. Das Feld **Client/Server für Applikationsdaten** lassen Sie bitte frei.



Nach der Auswahl der einzurichtenden Applikation wird die Seite **Verbindungstest** geöffnet. Es wird nun überprüft nun, ob die ausgewählte Applikation fehlerfrei geöffnet werden kann.



Nun können Sie sich unter dem Benutzernamen, den Sie zuvor angelegt haben, anmelden und mit dem Programm arbeiten.



## Probleme bei der Installation

Sollten Probleme bei der Installation auftreten, so liegt das in den allermeisten Fällen an einer der folgenden Ursachen:

- **Fehlende Administrator-Rechte**  
Um dataxes installieren zu können, sind sowohl auf den Clients als auch bei einer Serverinstallation Administrationsrechte notwendig. Das spätere Arbeiten mit dataxes benötigt keine Administratorrechte.
- **Fehlende Datei-Freigabe oder unzureichende Rechte**  
Die Benutzer der Einzelplatz- oder Client-Computer brauchen Vollzugriff auf das dataxes-Verzeichnis.
- **Firewall**  
Sofern der Verbindungstest von Clients zum Server fehlschlägt, überprüfen Sie, ob der Servername korrekt eingetragen ist. Versuchen Sie es ggf. mit der IP-Adresse des Servers.

Sind diese Einstellungen korrekt, überprüfen Sie, ob der für den Betrieb nötige Port sowohl auf dem Server als auch auf dem Client freigeschaltet ist. Der Standard-Port ist 2933.